



**W!∞D**  
COLLECTION2024

その気づきが、未来を創る。

多くの皆様のご来場をお待ちしております。

東京の木 多摩産材をはじめ、日本各地の木材製品が集まり、  
「植える→育てる→伐る→使う」という、森林の循環への寄与を目的に、  
木材の需要喚起と利用拡大を推進する国産木材の展示商談会です。

2024. 2023. 2024.  
会期: **1.11** Thu ▶ **1.12** Fri    オンライン開催: **12.15** Fri ▶ **1.31** Wed  
10:00~17:30    10:00~16:30

会場: 東京ビッグサイト **西1・2** ホール  
東京都江東区有明3丁目11-1

[www.mokucolle.com/](http://www.mokucolle.com/)

モクコレ2024



入場無料

主催 WOODコレクション実行委員会

後援 林野庁、(一社)全国木材組合連合会、全国森林組合連合会、(公社)国土緑化推進機構、(公社)経済同友会

出展都道府県 北海道、青森県、岩手県、宮城県、秋田県、山形県、福島県、茨城県、栃木県、群馬県、埼玉県、千葉県、東京都、神奈川県、富山県、石川県、山梨県、長野県、岐阜県、愛知県、三重県、滋賀県、京都府、大阪府、兵庫県、奈良県、和歌山県、鳥取県、岡山県、広島県、山口県、愛媛県、高知県、福岡県、佐賀県、熊本県、大分県、宮崎県、鹿児島県

お問合せ先 WOODコレクション(モクコレ)運営事務局 [mokucolle2024@tohgashi.co.jp](mailto:mokucolle2024@tohgashi.co.jp)

WOOD CHANGE

**W!∞D**  
COLLECTION2024

Tokyo Tokyo  
Old meets New

## 展示・物販

全国各地より”国産木材”を使った様々な製品が勢揃いします。一部の出展ブースでは、木製品のお買い物を楽しむことが出来ます。皆様の生活シーンを豊かにする特別な一品を、是非お求めください。また、オンライン展では出展製品の資料を入手出来る他、オンラインでの商談先とのマッチングも可能です。是非この機会に、素敵な出展者との出会いを見つけましょう。



物販マークのあるブースにて  
お買い求めいただけます

### ■前回開催時 出展者実績(一部抜粋)



アトリエ・キノビオ



佐原桐材履物店



yaso



しゃみせん楽家  
(株式会社楽家)



(株)ネーブル・ジャパン



(株)サスティス



泰木房



kinokoto(株)アスカム

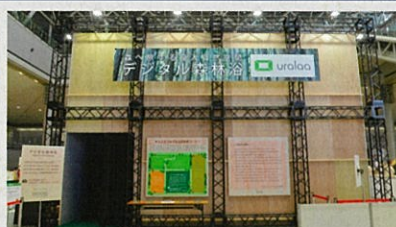


岸田木材(株)



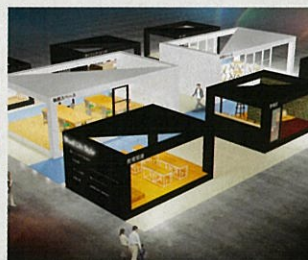
(株)島田小割製材所

### ■前回開催の様子



## 企画展示

森林、生産、建築・消費までを取り込んだ「循環型林業」を分かりやすく体験できる企画展示を実施します。また、オフィスや住宅等での空間デザインのトレンドや利用シーンに触れ、国産木材活用のきっかけや新しい気づきを実感頂けます。



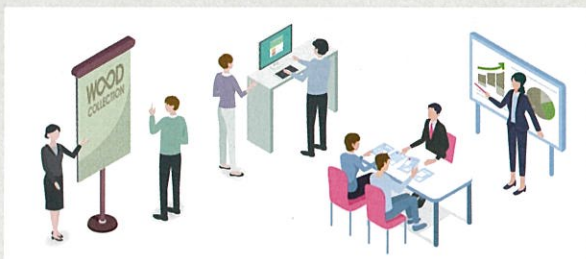
## ステージコンテンツ

オープニングセレモニーを皮切りに、有識者によるセミナーや、木製品のワークショップまで、二日間に渡ってステージコンテンツを実施致します。木造建築や林業・森林の魅力等、国産木材をとりまく様々なテーマを通して、国産木材の新しい価値を見つけてください。



## 特別商談会

モクコレで出展者を知る・新たな情報を見つける・出展者と交流することを目的とした、ビジネスマッチングを創出する出展者プレゼンエリアや商談スペースをご用意しております。また、木材業界のビジネスマッチングの専門家がコンシェルジュとして常駐・運営していますので、お探しの製品・サービスについてお気軽にご相談ください。



## 特別展示

国産木材を活用した優れた建築物を表彰する建築コンクールの受賞作品、設計やデザインを学ぶ学生による木材製品のコンテストの入賞作品の展示に加え、日本各地の「木塰」展示コーナーなど、見どころあふれる特別展示をぜひご覧ください。

